



**МУП «УЖКХ-СЕЗ» АДМИНИСТРАЦИИ МР «КИЗИЛЮРТОВСКИЙ РАЙОН»**

## **ДИЗАЙН ПРОЕКТ**

**Благоустройство общественной территории (сквера)  
в с. Чонтаул по ул. Гимбатова 13 «а»**

**Население 7800 человек**

**Площадь благоустраиваемой территории 2360 кв.м.**

**Муниципальная программа «Формирование современной городской среды» на территории МР Кизилюртовский район**

**г.Кизилюрт**

**2021г.**

## Пояснительная записка

Объект проектирования территориально расположен в с. Чонтаул по ул. Гимбатова 13 «а» Кизилюртовского район, РД.

Рельеф территории равнинный без ярко выраженных перепадов высот.

Вход на территорию осуществляется со стороны улицы Гимбатова

Площадь благоустраиваемой территории 2360 кв.м.

В результате визуального обследования территории выявлено:

- вся территория находится в не благоустроенном состоянии;
- отсутствуют тротуарные дорожки;
- отсутствует освещение территории;

Цель благоустройства

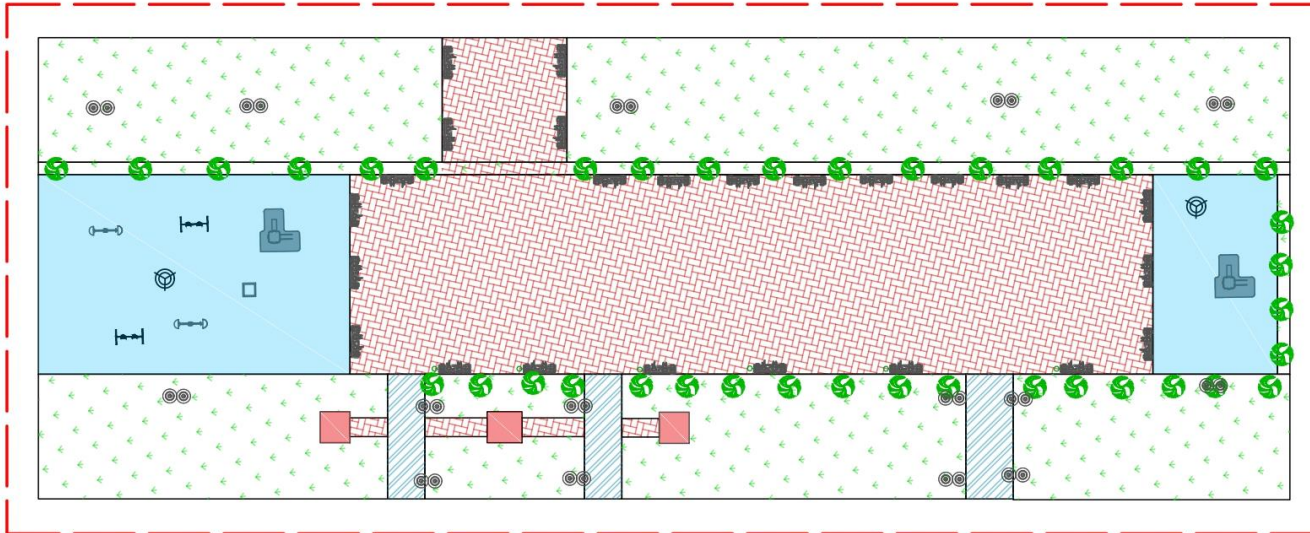
- улучшение условий и комфортности проживания граждан;
- приведение в нормативное состояние уличное освещение территории;
- повышение уровня благоустройства территории;

Достижение данных целей обеспечивается за счет решения следующей задачи:

- обеспечение освещения территории сквера;
- покрытия пешеходных дорожек и тротуаров;
- устройство детских площадок;
- устройство озеленения (газон, кустарники, деревья, цветочного оформления)



# ГЕНПЛАН УЧАСТКА М 1:500



Технико-экономические показатели		
Наименование	Ед. измерения	Кол-во
Общая площадь	кв.м	2630
Площадь тротуарной дорожки	кв.м	1042
Площадь детской площадки	кв.м	560

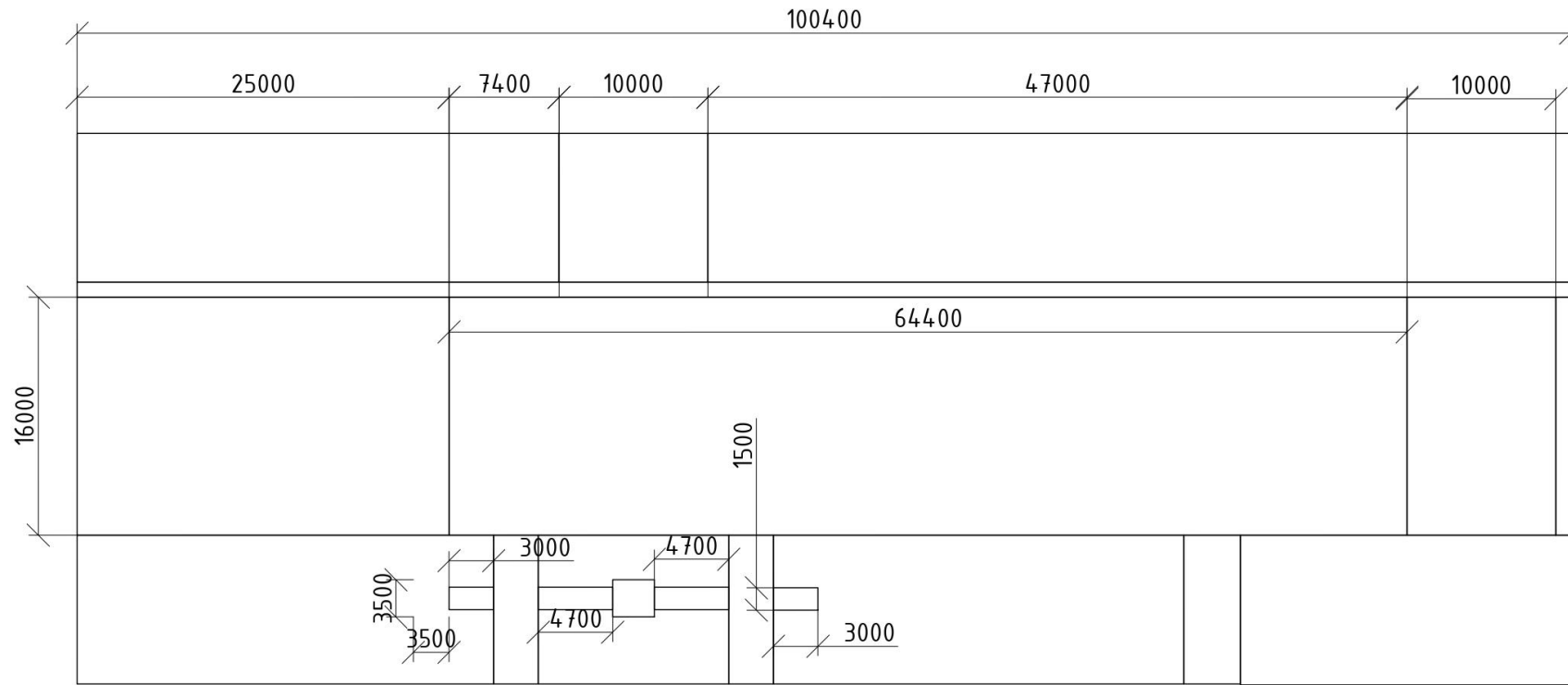
Спецификация элементов благоустройства		
№ п/п	Наименование	Кол-во, шт.
1	Скамейка	30
2	Урна	17
3	Опора наружного освещения	15
4	Игровой комплекс	2
5	Качели двухпрлетные	4
6	Карусель	3
7	Качалка-балансир	4
8	Спортивный комплекс	1
9	Бум-древно "Змейка"	1
10	Домик Беседка	1

Условные обозначения	
Обозначение	Наименование
	Тротуарная плитка
	Существующее тротуарное покрытие
	Детская площадка
	Граница участка
	Забор
	Зеленые насаждения (туя)
	Беседка

Создано	
Согласовано	
Изм. №	
Инв. №	
№ подл.	
Взам. инв. №	
Подпись и дата	

Изм.	Кол. уч.	Лист	№ док.	Подп.	Дата	Формирование комфортной городской среды на территории МР "Кизилюртовский район"			
						Благоустройство общественной территории (сквер) в с. Чонтаул по ул. Гимдатова №13А	Стадия	Лист	Листов
							ПП	1	4
Директор			Алихмаев			Генплан	МУП "УЖКХ-СФЗ"		
Исполнил			Магомедов						

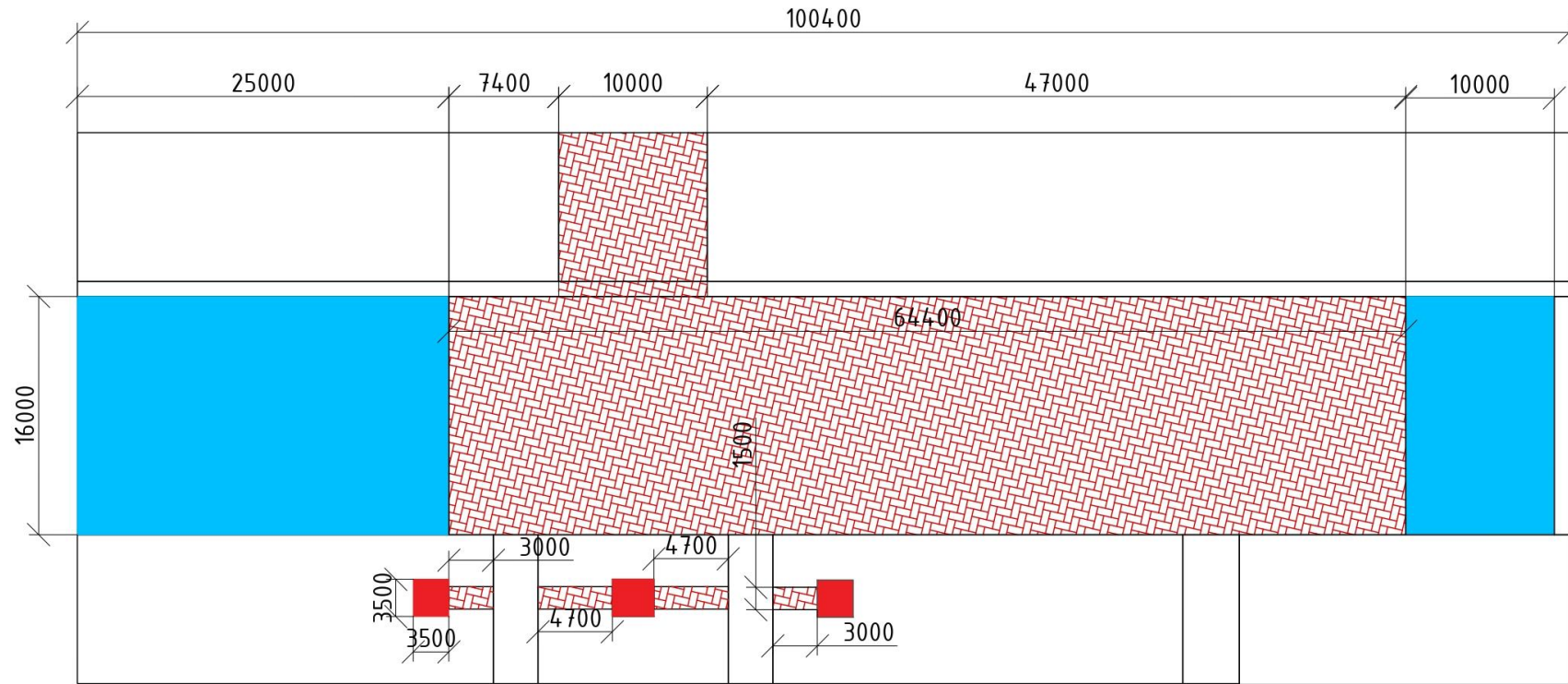
# РАЗБИВОЧНЫЙ ПЛАН М 1:500



Согласовано						
Инв. № подл.		Подпись и дата		Васм. инв. №		

						Формирование комфортной городской среды на территории МР "Кизилюртовский район"				
Изм.	Кол. уч.	Лист	№ док.	Подп.	Дата	Благоустройство общественной территории (сквер) в с. Чонтаул по ул. Гимдатова №13А	Стадия	Лист	Листов	
Директор	Алихмаев	Исполнил	Магомедов				ПП	2	4	
Разбивочный план							МУП "УЖКХ-СФЗ"			

# РАЗБИВОЧНЫЙ ПЛАН М 1:500



Согласовано


Взам. инв. №

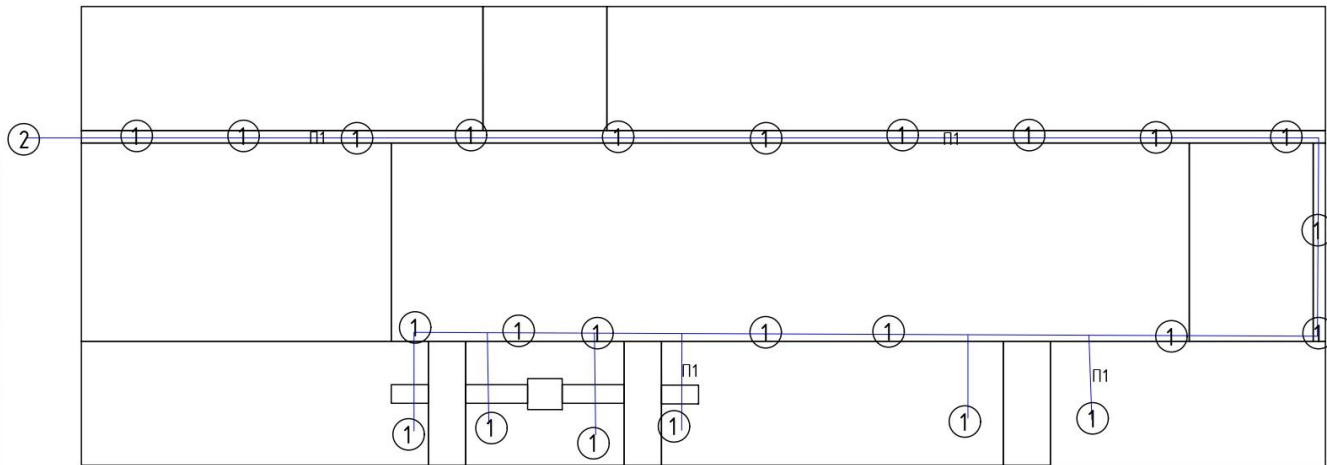
Подпись и дата

Инв. № подл.

Формирование комфортной городской среды на территории МР "Кизильтуртовский район"						
Изм.	Кол. уч.	Лист	№ док.	Подп.	Дата	
Благоустройство общественной территории (сквер) в с. Чонтаул по ул.Гимбатова №13А				Стадия	Лист	Листов
				ПП	2	4
Директор Алихмаев				Разбивочный план		
Исполнил Магомедов				МУП "УЖКХ-СЕЗ"		

# Схема поливочного водопровода М 1:500

<i>Схема поливочного водопровода</i>		
<i>Обозначение</i>	<i>Наименование</i>	<i>Кол-во</i>
①	<i>Колонка для полива</i>	22
②	<i>Точка врезки в существующий водопровод</i>	1
П1	<i>Поливочный водопровод</i>	

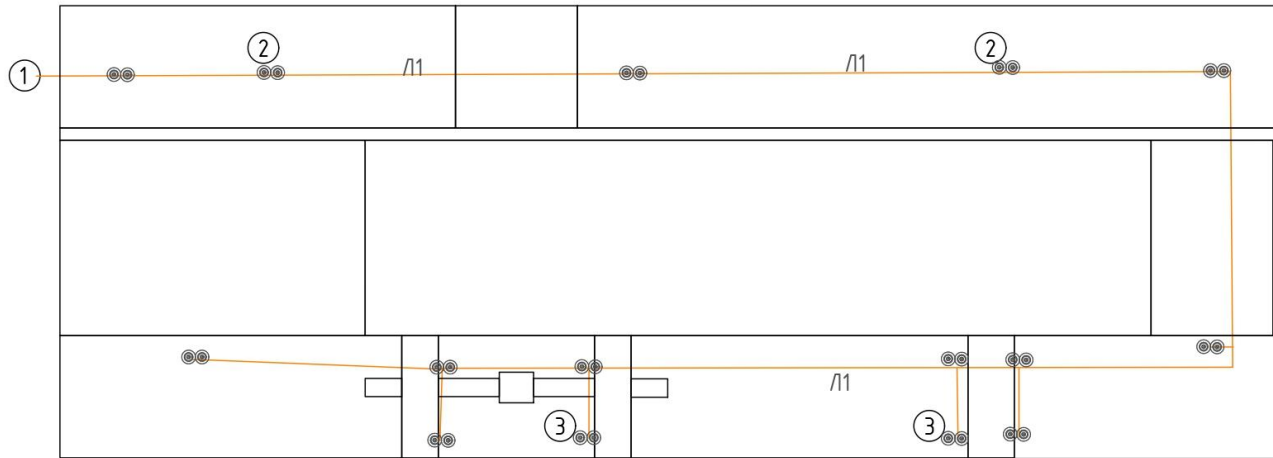


Согласовано

Инф. № подл.	Подпись и дата	Взам. инв. №	

Формирование комфортной городской среды на территории МР "Кизильтуртовский район"						
Изм.	Кол. уч.	Лист	№ док.	Подп.	Дата	
Благоустройство общественной территории (сквер) в с. Чонтаул по ул. Гимбатова №13А				Стадия	Лист	Листов
Директор    Алхмаев				ПП	3	4
Исполнил    Магомедов				МУП "УЖКХ-СФЗ"		

# СХЕМА ЭЛЕКТРИЧЕСКИХ СЕТЕЙ      М 1:500



*Ведомость опор с установленными на них осветительными приборами*

<i>Обозначение</i>	<i>Наименование</i>	<i>Кол-во</i>
①	<i>Щиток электрический</i>	1
②	<i>Стальная опора с двумя светильниками</i>	6
③	<i>Стальная опора с одним светильником</i>	9
<i>Л1</i>	<i>Линия электропередач</i>	

Изм.	Кол. уч.	Лист	№ док.	Подп.	Дата	Формирование комфортной городской среды на территории МР "Кизилюртовский район"			
						Благоустройство общественной территории (сквер) в с. Чонтаул по ул. Гимбатава №13А	Стадия	Лист	Листов
							ПП	4	4
Директор				Алихмаев		Схема электрических сетей	МУП "УЖКХ-СЭС"		
Исполнил				Магомадов					

Согласовано

Инв. № подл.	Подпись и дата	Взам. инв. №							



