


СОЦИАЛЬНЫЙ КОНТРАКТ


01



**ЭТО СОГЛАШЕНИЕ, КОТОРОЕ ЗАКЛЮЧАЕТСЯ
МЕЖДУ МАЛОИМУЩЕЙ СЕМЬЕЙ (ИЛИ
МАЛОИМУЩИМ ОДИНОКО ПРОЖИВАЮЩИМ
ГРАЖДАНИНОМ) И ОРГАНОМ СОЦИАЛЬНОЙ
ЗАЩИТЫ НАСЕЛЕНИЯ. СОГЛАСНО УСЛОВИЯМ
СОГЛАШЕНИЯ, ГОСУДАРСТВО БЕЗВОЗМЕЗДНО
ПРЕДОСТАВЛЯЕТ ДЕНЕЖНЫЕ СРЕДСТВА, А
ГРАЖДАНЕ БЕРУТ НА СЕБЯ ОБЯЗАТЕЛЬСТВА
УЛУЧШИТЬ МАТЕРИАЛЬНОЕ БЛАГОПОЛУЧИЕ
СВОЕЙ СЕМЬИ.**

ГЛАВНАЯ ЦЕЛЬ СОЦИАЛЬНОГО КОНТРАКТА

02



СОЗДАТЬ ДЛЯ НУЖДАЮЩЕЙСЯ СЕМЬИ ИЛИ ГРАЖДАНИНА УСЛОВИЯ ПО ВЫХОДУ ИЗ БЕДНОСТИ. НО НЕ ПРОСТО ДАТЬ ИМ СРЕДСТВА К СУЩЕСТВОВАНИЮ, А ПРОСТИМУЛИРОВАТЬ ИМИ ЧЛЕНОВ СЕМЬИ НА ОПРЕДЕЛЕННЫЕ ДЕЙСТВИЯ. ДРУГИМИ СЛОВАМИ, В РАМКАХ КОНТРАКТА СЕМЬЯ ПОЛУЧАЕТ СРЕДСТВА, РАСХОДОВАТЬ КОТОРЫЕ ОНА СМОЖЕТ ТОЛЬКО НА ОПРЕДЕЛЕННЫЕ НУЖДЫ, ДЕЙСТВИЯ, В РАМКАХ РАЗРАБОТАННОЙ ПРОГРАММЫ СОЦИАЛЬНОЙ АДАПТАЦИИ. В ПЕРСПЕКТИВЕ ЭТО ДОЛЖНО ПОМОЧЬ СЕМЬЕ ПОВЫСИТЬ СВОЙ ДОХОД, ПОЛУЧАТЬ ПОСТОЯННЫЙ ДОХОД ИЛИ ПОМЕНЯТЬ СВОЙ СОЦИАЛЬНЫЙ СТАТУС.



**СОЦИАЛЬНЫЙ КОНТРАКТ МОГУТ ЗАКЛЮЧИТЬ
МАЛОИМУЩИЕ СЕМЬИ И ОДИНОКО ПРОЖИВАЮЩИЕ
МАЛОИМУЩИЕ ГРАЖДАНЕ, ДОХОД КОТОРЫХ НИЖЕ
ВЕЛИЧИНЫ ПРОЖИТОЧНОГО МИНИМУМА,
УСТАНОВЛЕННОГО**

**ДЛЯ РАСЧЕТА СРЕДНЕДУШЕВОГО ДОХОДА ЗАЯВИТЕЛЯ
УЧИТЫВАЮТСЯ ДОХОДЫ ВСЕХ СОВМЕСТНО
ПРОЖИВАЮЩИХ И ВЕДУЩИХ СОВМЕСТНОЕ ХОЗЯЙСТВО
ЧЛЕНОВ СЕМЬИ ЗАЯВИТЕЛЯ ЗА ПОСЛЕДНИЕ ТРИ МЕСЯЦА,
ПРЕДШЕСТВУЮЩИХ МЕСЯЦУ ОБРАЩЕНИЯ.**

ПОМОЩЬ В ПОИСКЕ РАБОТЫ



03

СОЦИАЛЬНЫЙ КОНТРАКТ ПО НАПРАВЛЕНИЮ «ПОИСК РАБОТЫ И ТРУДОУСТРОЙСТВО» ЗАКЛЮЧАЕТСЯ СРОКОМ ОТ 3 ДО 9 МЕСЯЦЕВ.

ЕЖЕМЕСЯЧНАЯ ВЫПЛАТА СОСТАВЛЯЕТ 10987 РУБЛЕЙ (НО НЕ БОЛЕЕ 4-Х МЕСЯЦЕВ, ПРИЧЕМ 3 МЕСЯЦА ВЫПЛАТА ОСУЩЕСТВЛЯЕТСЯ ТОЛЬКО ПРИ УСЛОВИИ ЗАКЛЮЧЕНИЯ СРОЧНОГО ТРУДОВОГО ДОГОВОРА).

В ОБЯЗАННОСТЬ ГРАЖДАНИНА ВХОДИТ АКТИВНЫЙ ПОИСК РАБОТЫ И ДАЛЬНЕЙШЕЕ ТРУДОУСТРОЙСТВО С ЦЕЛЬЮ ПОВЫШЕНИЯ ДЕНЕЖНЫХ ДОХОДОВ ГРАЖДАНИНА (СЕМЬИ ГРАЖДАНИНА) ПО ИСТЕЧЕНИИ СРОКА ДЕЙСТВИЯ СОЦИАЛЬНОГО КОНТРАКТА.

ПОМОЩЬ В ОТКРЫТИИ СОБСТВЕННОГО ДЕЛА

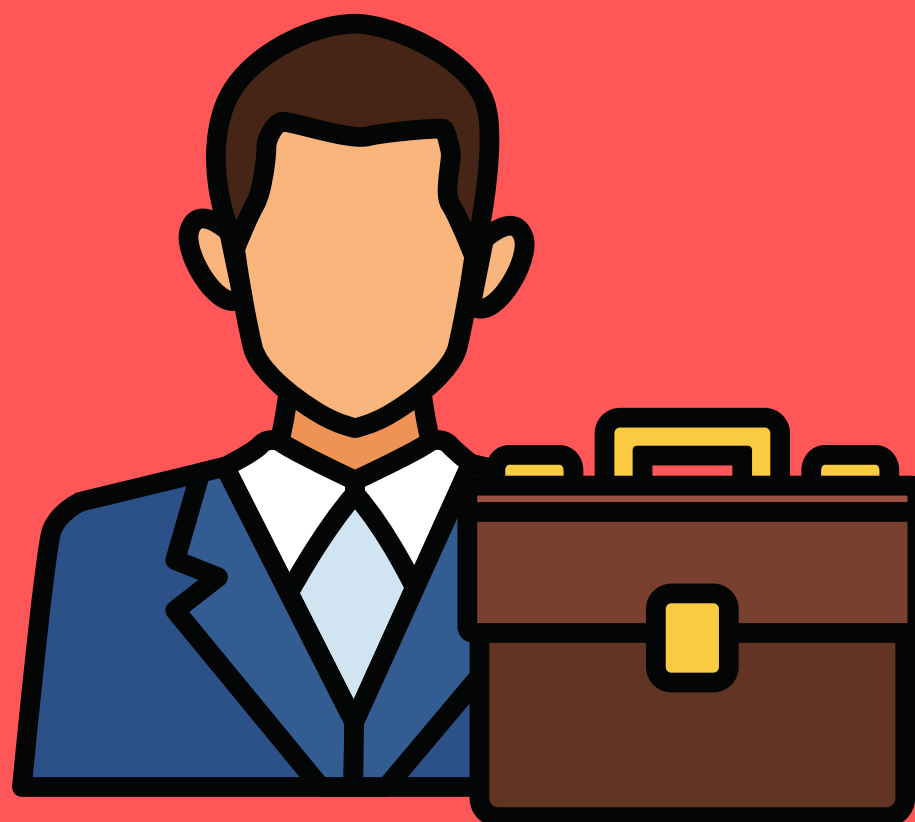
04



**СОЦИАЛЬНЫЙ КОНТРАКТ ПО НАПРАВЛЕНИЮ
«РАЗВИТИЕ ПРЕДПРИНИМАТЕЛЬСКОЙ ДЕЯТЕЛЬНОСТИ»
ЗАКЛЮЧАЕТСЯ НА СРОК ОТ 3 ДО 12 МЕСЯЦЕВ.
РАЗМЕР ЕДИНОВРЕМЕННОЙ ВЫПЛАТЫ СОСТАВЛЯЕТ
ДО 250 ТЫСЯЧ РУБЛЕЙ (РАССМАТРИВАЕТСЯ
ИНДИВИДУАЛЬНО В КАЖДОМ КОНКРЕТНОМ СЛУЧАЕ).
СРЕДСТВА МОГУТ БЫТЬ ИСПОЛЬЗОВАНЫ ДЛЯ
РАЗВИТИЯ СОБСТВЕННОГО ДЕЛА: НА ПРИОБРЕТЕНИЕ
ОСНОВНЫХ СРЕДСТВ, МАТЕРИАЛЬНО-
ПРОИЗВОДСТВЕННЫХ ЗАПАСОВ, ОПЛАТУ
ИМУЩЕСТВЕННЫХ ОБЯЗАТЕЛЬСТВ (НАПРИМЕР, АРЕНДА,
НО НЕ БОЛЕЕ 15% НАЗНАЧАЕМОЙ ВЫПЛАТЫ).**

ОБЯЗАТЕЛЬНЫМИ УСЛОВИЯМИ ЯВЛЯЮТСЯ:

РЕГИСТРАЦИЯ ГРАЖДАНИНА В КАЧЕСТВЕ ИНДИВИДУАЛЬНОГО ПРЕДПРИНИМАТЕЛЯ ИЛИ НАЛОГОПЛАТЕЛЬЩИКА НАЛОГА НА ПРОФЕССИОНАЛЬНЫЙ ДОХОД (САМОЗАНЯТОГО);
ПРЕДОСТАВЛЕНИЕ В ОРГАН СОЦИАЛЬНОЙ ЗАЩИТЫ НАСЕЛЕНИЯ ПОДТВЕРЖДАЮЩИХ ДОКУМЕНТОВ ПО РАСХОДОВАНИЮ СРЕДСТВ В СООТВЕТСТВИИ С БИЗНЕС-ПЛАНом; ПОВЫШЕНИЕ ДЕНЕЖНЫХ ДОХОДОВ ГРАЖДАНИНА (СЕМЬИ ГРАЖДАНИНА) ПО ИСТЕЧЕНИИ СРОКА ДЕЙСТВИЯ СОЦИАЛЬНОГО КОНТРАКТА



05

ПРЕДОСТАВЛЕНИЕ ВОЗМОЖНОСТИ ВЕДЕНИЯ ЛИЧНОГО ПОДСОБНОГО ХОЗЯЙСТВА

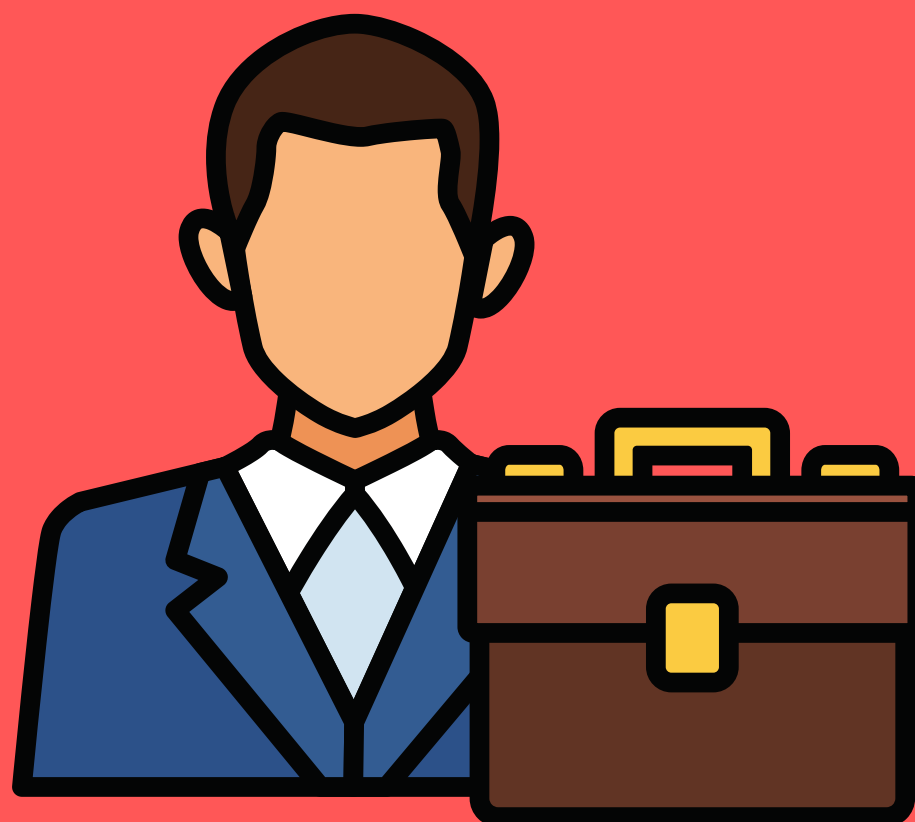


**СОЦИАЛЬНЫЙ КОНТРАКТ ПО НАПРАВЛЕНИЮ
«ВЕДЕНИЕ ЛИЧНОГО ПОДСОБНОГО ХОЗЯЙСТВА»
ЗАКЛЮЧАЕТСЯ СРОКОМ ОТ 3 ДО 12 МЕСЯЦЕВ.
РАЗМЕР ЕДИНОВРЕМЕННОЙ ВЫПЛАТЫ СОСТАВЛЯЕТ
ДО 100 ТЫСЯЧ РУБЛЕЙ.**

**НА УКАЗАННЫЕ СРЕДСТВА ГРАЖДАНИН ВПРАВЕ
ПРИБРЕСТИ КРУПНЫЙ РОГАТЫЙ СКОТ;
ПЧЕЛОСЕМЬИ; СВИНОМАТОК; КУР; ЦЫПЛЯТ И Т.Д. С
ЦЕЛЬЮ ДАЛЬНЕЙШЕГО РАЗВЕДЕНИЯ, ПОТРЕБЛЕНИЯ
И РЕАЛИЗАЦИИ ПОЛУЧЕННЫХ ИЗЛИШКОВ.**

ОБЯЗАТЕЛЬНЫМИ УСЛОВИЯМИ ЯВЛЯЮТСЯ:

**РЕГИСТРАЦИЯ ГРАЖДАНИНА В КАЧЕСТВЕ
НАЛОГОПЛАТЕЛЬЩИКА НАЛОГА НА
ПРОФЕССИОНАЛЬНЫЙ ДОХОД (САМОЗАНЯТОГО);
ПОВЫШЕНИЕ ДЕНЕЖНЫХ ДОХОДОВ ГРАЖДАНИНА
(СЕМЬИ ГРАЖДАНИНА) ПО ИСТЕЧЕНИИ СРОКА
ДЕЙСТВИЯ СОЦИАЛЬНОГО КОНТРАКТА.**



06

ИНЫЕ МЕРОПРИЯТИЯ, НАПРАВЛЕННЫЕ НА ПРЕОДОЛЕНИЕ ТРУДНОЙ ЖИЗНЕННОЙ СИТУАЦИИ



СОЦИАЛЬНЫЙ КОНТРАКТ ПО НАПРАВЛЕНИЮ «ОСУЩЕСТВЛЕНИЕ ИНЫХ МЕРОПРИЯТИЙ, НАПРАВЛЕННЫХ НА ПРЕОДОЛЕНИЕ ГРАЖДАНИНОМ ТРУДНОЙ ЖИЗНЕННОЙ СИТУАЦИИ» ЗАКЛЮЧАЕТСЯ СРОКОМ ОТ 3 ДО 6 МЕСЯЦЕВ.

ЕЖЕМЕСЯЧНАЯ ВЫПЛАТА СОСТАВЛЯЕТ 10987 РУБ.

ДЕНЕЖНЫЕ СРЕДСТВА МОГУТ БЫТЬ НАПРАВЛЕНЫ НА: ПРИОБРЕТЕНИЕ ТОВАРОВ ПЕРВОЙ НЕОБХОДИМОСТИ, ОДЕЖДУ, ОБУВЬ; ЛЕКАРСТВЕННЫЕ ПРЕПАРАТЫ, ЛЕЧЕНИЕ, ПРОФИЛАКТИЧЕСКИЙ МЕДИЦИНСКИЙ ОСМОТР В ЦЕЛЯХ СТИМУЛИРОВАНИЯ ВЕДЕНИЯ ЗДОРОВОГО ОБРАЗА ЖИЗНИ; ТОВАРЫ ДЛЯ ВЕДЕНИЯ ЛИЧНОГО ПОДСОБНОГО ХОЗЯЙСТВА; ПРИОБРЕТЕНИЕ ТОВАРОВ ДЛЯ ОБЕСПЕЧЕНИЯ ПОТРЕБНОСТЕЙ СЕМЬИ (ГРАЖДАНИНА) В ТОВАРАХ И УСЛУГАХ ДОШКОЛЬНОГО И ШКОЛЬНОГО ОБРАЗОВАНИЯ.

ОБЯЗАННОСТЬЮ ГРАЖДАНИНА ЯВЛЯЕТСЯ ЦЕЛЕВОЕ ИСПОЛЬЗОВАНИЕ ВЫДЕЛЕННЫХ ДЕНЕЖНЫХ СРЕДСТВ В СООТВЕТСТВИИ С УКАЗАННЫМИ ЦЕЛЯМИ И ПРЕДОСТАВЛЕНИЕ ОТЧЕТНЫХ ДОКУМЕНТОВ

ВАЖНО!

ОДНИМ ИЗ ОСНОВНОГО УСЛОВИЯ РЕАЛИЗАЦИИ СОЦИАЛЬНОГО КОНТРАКТА ЯВЛЯЕТСЯ ПОВЫШЕНИЕ ДОХОДА СЕМЬИ ПО ИТОГУ ЕГО РЕАЛИЗАЦИИ.

ЗАКЛЮЧЕНИЕ СОЦИАЛЬНОГО КОНТРАКТА НЕ ЯВЛЯЕТСЯ ОСНОВАНИЕМ ДЛЯ ПРЕКРАЩЕНИЯ ДРУГИХ МЕР ГОСУДАРСТВЕННОЙ ПОДДЕРЖКИ. ТО ЕСТЬ, ЕСЛИ В РАМКАХ ДРУГИХ СОГЛАШЕНИЙ ГОСУДАРСТВО УЖЕ ОКАЗЫВАЛО ВАМ КАКУЮ-ЛИБО ПОМОЩЬ (ЛИБО МОЖЕТ ЕЕ ОКАЗАТЬ), ГРАЖДАНИН МОЖЕТЕ СОВМЕЩАТЬ ТАКУЮ ПОДДЕРЖКУ.

ЧТО ТАКОЕ ПРОГРАММА СОЦИАЛЬНОЙ АДАПТАЦИИ



07

ПРИ ПОЛОЖИТЕЛЬНОМ РЕШЕНИИ СОТРУДНИКАМИ ОРГАНА СОЦИАЛЬНОЙ ЗАЩИТЫ РАЗРАБАТЫВАЕТСЯ ИНДИВИДУАЛЬНАЯ ПРОГРАММА СОЦИАЛЬНОЙ АДАПТАЦИИ, В КОТОРОЙ ЧЕТКО ПЕРЕЧИСЛЯЮТСЯ ВСЕ ВИДЫ И РАЗМЕР ПРЕДОСТАВЛЯЕМОЙ СЕМЬЕ ИЛИ ГРАЖДАНИНУ СОЦИАЛЬНОЙ ПОДДЕРЖКИ, А ТАКЖЕ МЕРОПРИЯТИЯ, КОТОРЫЕ, ПОДПИСАВ КОНТРАКТ, СТОРОНЫ БУДУТ ОБЯЗАНЫ ВЫПОЛНЯТЬ. СОТРУДНИКИ ОРГАНОВ СОЦИАЛЬНОЙ ЗАЩИТЫ ОСУЩЕСТВЛЯЮТ СОПРОВОЖДЕНИЕ ГРАЖДАН И КОНТРОЛЬ ЗА ВЫПОЛНЕНИЕМ МЕРОПРИЯТИЙ.

ДЛЯ СОДЕЙСТВИЯ ГРАЖДАНАМ В РЕАЛИЗАЦИИ МЕРОПРИЯТИЙ В ПРОГРАММУ МОГУТ БЫТЬ ВКЛЮЧЕНЫ ОРГАНЫ СЛУЖБЫ ЗАНЯТОСТИ, ИСПОЛНИТЕЛЬНОЙ ВЛАСТИ И МЕСТНОГО САМОУПРАВЛЕНИЯ, ОБРАЗОВАНИЯ, ЗДРАВООХРАНЕНИЯ. ПРОГРАММА УТВЕРЖДАЕТСЯ НА ОСНОВАНИИ ЗАЯВЛЕНИЯ НА ЗАКЛЮЧЕНИЕ СОЦИАЛЬНОГО КОНТРАКТА, ЗАПОЛНЕННОЙ АНКЕТЫ О МАТЕРИАЛЬНО-БЫТОВОМ ПОЛОЖЕНИИ СЕМЬИ, АКТА ОБСЛЕДОВАНИЯ ЖИЛИЩНЫХ УСЛОВИЙ, ЛИСТА СОБЕСЕДОВАНИЯ И САМОЙ ПРОГРАММЫ СОЦИАЛЬНОЙ АДАПТАЦИИ.

ПОМНИТЕ:

СОЦИАЛЬНЫЙ КОНТРАКТ ЗАКЛЮЧАЕТСЯ НА СРОК ОТ 3 ДО 12 МЕСЯЦЕВ. ОКОНЧАТЕЛЬНЫЙ СРОК ЕГО РЕАЛИЗАЦИИ ЗАВИСИТ ОТ СОДЕРЖАНИЯ ПРОГРАММЫ СОЦИАЛЬНОЙ АДАПТАЦИИ И ПРОМЕЖУТОЧНЫХ РЕЗУЛЬТАТОВ. КРОМЕ ТОГО, В ЗАВИСИМОСТИ ОТ РЕЗУЛЬТАТОВ КОНТРАКТА, ОН МОЖЕТ БЫТЬ ПРОДЛЕН ИЛИ РАСТОРГНУТ РАНЕЕ СРОКА.

08

ПРИЧИНЫ ДОСРОЧНОГО РАСТОРЖЕНИЯ СОЦИАЛЬНОГО КОНТРАКТА



- НЕВЫПОЛНЕНИЕ ПОЛОЖЕНИЙ КОНТРАКТА БЕЗ
УВАЖИТЕЛЬНОЙ ПРИЧИНЫ;**
- ИЗМЕНЕНИЕ СЕМЕЙНОГО МАТЕРИАЛЬНОГО
ПОЛОЖЕНИЯ (КОГДА СЕМЬЯ ИЛИ ГРАЖДАНИН
ПЕРЕСТАЮТ БЫТЬ МАЛОИМУЩИМИ);**
- ПЕРЕЕЗД В ДРУГУЮ МЕСТНОСТЬ ИЛИ СНЯТИЕ С
УЧЕТА ПО МЕСТУ ПРОПИСКИ;**
- ИЗМЕНЕНИЕ СОСТАВА СЕМЬИ.**

ПОМНИТЕ:

В СЛУЧАЕ ИЗМЕНЕНИЯ ДОХОДОВ ВАШЕЙ СЕМЬИ ВЫ ОБЯЗАНЫ В ТЕЧЕНИЕ 10 ДНЕЙ УВЕДОМИТЬ ОБ ЭТОМ УПРАВЛЕНИЕ СОЦИАЛЬНОЙ ЗАЩИТЫ НАСЕЛЕНИЯ, С КОТОРЫМ БЫЛ ЗАКЛЮЧЕН СОЦИАЛЬНЫЙ КОНТРАКТ. В СЛУЧАЕ ПРЕВЫШЕНИЯ ДОХОДА ВЫШЕ ВЕЛИЧИНЫ ПРОЖИТОЧНОГО МИНИМУМА СОЦИАЛЬНЫЙ КОНТРАКТ БУДЕТ РАСТОРГНУТ.

ВАЖНО!

КАК И ЛЮБАЯ МЕРА ПОДДЕРЖКИ, СОЦИАЛЬНЫЙ КОНТРАКТ НАКЛАДЫВАЕТ НА ОБЕ СТОРОНЫ ОПРЕДЕЛЕННУЮ ОТВЕТСТВЕННОСТЬ. ПРЕЖДЕ ЧЕМ ЗАКЛЮЧАТЬ СОЦИАЛЬНЫЙ КОНТРАКТ, НЕОБХОДИМО ВЗВЕСИТЬ ВСЕ «ЗА» И «ПРОТИВ» (НАПРИМЕР, НЕ ПЛАНИРУЕТЕ ПЕРЕЕЗД В ДРУГОЙ ГОРОД ИЛИ РЕГИОН), ОТВЕТСТВЕННО ПОДОЙТИ К ОКОНЧАТЕЛЬНОМУ РЕШЕНИЮ, УБЕДИТЬСЯ, ЧТО ВЫ НЕ ТОЛЬКО СООТВЕТСТВУЕТЕ ВСЕМ НЕОБХОДИМЫМ ТРЕБОВАНИЯМ ДЛЯ ЕГО ЗАКЛЮЧЕНИЯ, НО И СМОЖЕТЕ ЕГО ЭФФЕКТИВНО РЕАЛИЗОВАТЬ.

ИСЧЕРПЫВАЮЩИЙ ПЕРЕЧЕНЬ ДОКУМЕНТОВ, НЕОБХОДИМЫХ В СООТВЕТСТВИИ С НОРМАТИВНЫМИ ПРАВОВЫМИ АКТАМИ ДЛЯ ПРЕДОСТАВЛЕНИЯ ГОСУДАРСТВЕННОЙ УСЛУГИ

**ЗАЯВИТЕЛЬ ДЛЯ ПОЛУЧЕНИЯ ГОСУДАРСТВЕННОЙ УСЛУГИ ПРЕДСТАВЛЯЕТ САМОСТОЯТЕЛЬНО
СЛЕДУЮЩИЕ ДОКУМЕНТЫ:**

**А) ЗАЯВЛЕНИЕ ОБ ОКАЗАНИИ ГОСУДАРСТВЕННОЙ СОЦИАЛЬНОЙ ПОМОЩИ НА ОСНОВАНИИ
СОЦИАЛЬНОГО КОНТРАКТА (ПРИЛОЖЕНИЕ №1)**

**Б) КОПИИ ПАСПОРТОВ ИЛИ ИНЫХ ДОКУМЕНТОВ, УДОСТОВЕРЯЮЩИХ ЛИЧНОСТЬ ЗАЯВИТЕЛЯ И
ЧЛЕНОВ СЕМЬИ;**

**В) КОПИЯ СВИДЕТЕЛЬСТВА О РОЖДЕНИИ РЕБЕНКА (ДЕТЕЙ) (ПРЕДСТАВЛЯЕТСЯ В СЛУЧАЕ
ОТСУТСТВИЯ СВЕДЕНИЙ В ЕДИНОМ ГОСУДАРСТВЕННОМ РЕЕСТРЕ ЗАПИСИ АКТОВ ГРАЖДАНСКОГО
СОСТОЯНИЯ), В ТОМ ЧИСЛЕ ВЫДАННОГО(ЫХ) КОМПЕТЕНТНЫМИ ОРГАНАМИ ИНОСТРАННОГО
ГОСУДАРСТВА, И ИХ НОТАРИАЛЬНО УДОСТОВЕРЕННЫЙ ПЕРЕВОД НА РУССКИЙ ЯЗЫК – ДЛЯ
СЕМЕЙ С ДЕТЬМИ;**

**Г) КОПИЯ СВИДЕТЕЛЬСТВА О РЕГИСТРАЦИИ (РАСТОРЖЕНИИ) БРАКА ЗАЯВИТЕЛЯ И ЧЛЕНОВ ЕГО
СЕМЬИ (ПРЕДСТАВЛЯЕТСЯ ПРИ ОТСУТСТВИИ СВЕДЕНИЙ В ЕДИНОМ ГОСУДАРСТВЕННОМ РЕЕСТРЕ
ЗАПИСИ АКТОВ ГРАЖДАНСКОГО СОСТОЯНИЯ);**

**Д) КОПИЯ СПРАВКИ, ПОДТВЕРЖДАЮЩЕЙ ИНВАЛИДНОСТЬ, ВЫДАВАЕМОЙ ФЕДЕРАЛЬНЫМ
ГОСУДАРСТВЕННЫМ УЧРЕЖДЕНИЕМ МЕДИКО-СОЦИАЛЬНОЙ ЭКСПЕРТИЗЫ (ВРАЧЕБНО-ТРУДОВОЙ
ЭКСПЕРТНОЙ КОМИССИЕЙ) (ПРЕДСТАВЛЯЕТСЯ ПРИ ОТСУТСТВИИ ДОСТУПА К ФЕДЕРАЛЬНОЙ
ГОСУДАРСТВЕННОЙ ИНФОРМАЦИОННОЙ СИСТЕМЕ «ФЕДЕРАЛЬНЫЙ РЕЕСТР ИНВАЛИДОВ») – В
СЛУЧАЕ ЕСЛИ В СЕМЬЕ ИМЕЕТСЯ ИНВАЛИД;**

ИСЧЕРПЫВАЮЩИЙ ПЕРЕЧЕНЬ ДОКУМЕНТОВ, НЕОБХОДИМЫХ В СООТВЕТСТВИИ С НОРМАТИВНЫМИ ПРАВОВЫМИ АКТАМИ ДЛЯ ПРЕДОСТАВЛЕНИЯ ГОСУДАРСТВЕННОЙ УСЛУГИ

Е) КОПИИ ПРАВОУСТАНАВЛИВАЮЩИХ ДОКУМЕНТОВ, ПОДТВЕРЖДАЮЩИХ ПРАВО СОБСТВЕННОСТИ ЗАЯВИТЕЛЯ НА ЖИЛОЕ ПОМЕЩЕНИЕ, ПРАВО НА КОТОРОЕ НЕ ЗАРЕГИСТРИРОВАНО В ЕДИНОМ ГОСУДАРСТВЕННОМ РЕЕСТРЕ НЕДВИЖИМОСТИ;

Ж) КОПИЯ ПРАВОУСТАНАВЛИВАЮЩЕГО ДОКУМЕНТА, ПОДТВЕРЖДАЮЩЕГО ПРАВО СОБСТВЕННОСТИ ЗАЯВИТЕЛЯ НА ЗЕМЕЛЬНЫЙ УЧАСТОК, ПРАВО НА КОТОРЫЙ НЕ ЗАРЕГИСТРИРОВАНО В ЕДИНОМ ГОСУДАРСТВЕННОМ РЕЕСТРЕ НЕДВИЖИМОСТИ – ДЛЯ ЛИЦ, КОТОРЫМ ПРЕДОСТАВЛЯЕТСЯ ДЕНЕЖНАЯ ВЫПЛАТА НА ВЕДЕНИЕ ЛИЧНОГО ПОДСОБНОГО ХОЗЯЙСТВА;

З) КОПИЯ ТРУДОВОЙ КНИЖКИ – ДЛЯ НЕРАБОТАЮЩЕГО ТРУДОСПОСОБНОГО ЗАЯВИТЕЛЯ И (ИЛИ) НЕРАБОТАЮЩИХ ТРУДОСПОСОБНЫХ ЧЛЕНОВ СЕМЬИ;

И) КОПИИ ДОКУМЕНТОВ ОБ ОБРАЗОВАНИИ, ПРОХОЖДЕНИИ ПРОФЕССИОНАЛЬНОГО ОБУЧЕНИЯ И ПЕРЕПОДГОТОВКИ – ДЛЯ ЛИЦ, КОТОРЫМ ОКАЗЫВАЕТСЯ СОДЕЙСТВИЕ В ПОЛУЧЕНИИ ПРОФЕССИОНАЛЬНОГО ОБУЧЕНИЯ ИЛИ ДОПОЛНИТЕЛЬНОГО ПРОФЕССИОНАЛЬНОГО ОБРАЗОВАНИЯ;

К) СОГЛАШЕНИЕ ОБ УПЛАТЕ АЛИМЕНТОВ НА СОДЕРЖАНИЕ ДЕТЕЙ В ДОБРОВОЛЬНОМ ПОРЯДКЕ, УДОСТОВЕРЕННОЕ НОТАРИАЛЬНО (ПРИ НАЛИЧИИ);

Л) КОПИИ ДОКУМЕНТОВ, ПОДТВЕРЖДАЮЩИХ ФАКТ РАСХОДОВАНИЯ СРЕДСТВ, С ЦЕЛЬЮ ПОСТАНОВКИ НА УЧЕТ В КАЧЕСТВЕ ИНДИВИДУАЛЬНОГО ПРЕДПРИНИМАТЕЛЯ ИЛИ НАЛОГОПЛАТЕЛЬЩИКА НАЛОГА НА ПРОФЕССИОНАЛЬНЫЙ ДОХОД – ДЛЯ ЛИЦ, КОТОРЫМ ПРЕДОСТАВЛЯЕТСЯ ДЕНЕЖНАЯ ВЫПЛАТА НА ОСУЩЕСТВЛЕНИЕ ИНДИВИДУАЛЬНОЙ ПРЕДПРИНИМАТЕЛЬСКОЙ ДЕЯТЕЛЬНОСТИ И ВЕДЕНИЕ ЛИЧНОГО ПОДСОБНОГО ХОЗЯЙСТВА;

М) РЕКВИЗИТЫ ЛИЦЕВОГО СЧЕТА ЗАЯВИТЕЛЯ, ОТКРЫТОГО В КРЕДИТНОЙ ОРГАНИЗАЦИИ.